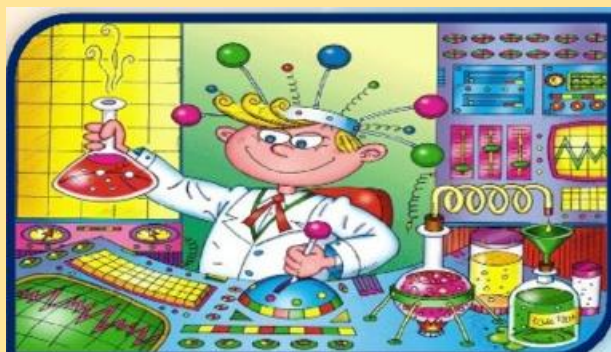


# Экспериментируем в нашей лаборатории.



Опыт с картофелем и йодом.

**Какого цвета станет картошка?**



При соединении крахмала и йода крахмал синее. Картофелина посинела. Это говорит о том, что в картофеле содержится крахмал.

# Домашнее экспериментирование Вовы Доронина



СЕКРЕТНОЕ  
ПОСЛАНИЕ

ГЕЙЗЕР.ИЗВЕРЖЕНИЕ  
ВУЛКАНА